



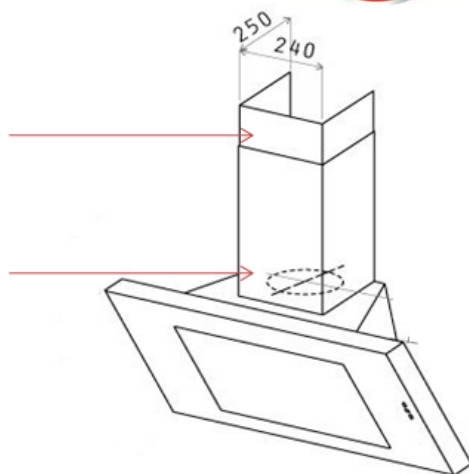
## FILTRE DE HOTTE À CHARBON UNIVERSEL UNF001



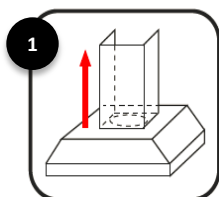
Le filtre s'utilise sur les hottes cheminées utilisées en recyclage intérieur.

La plupart des hottes ont un fût coulissant pour faciliter le remplacement du filtre.

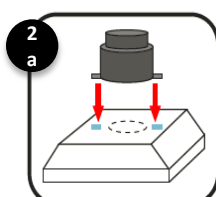
Le filtre à charbon universel se positionne sur la sortie d'air au dessus du moteur. Il est fourni avec des patins adhésifs pour le fixer.



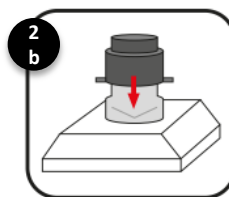
### Installation du filtre



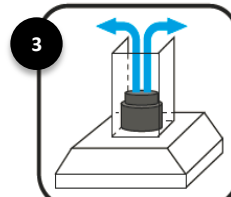
1  
Faire coulisser le conduit de cheminée.



2 a  
Si la surface est plane, le filtre se positionne directement sur la sortie d'air à l'aide des patins adhésifs.

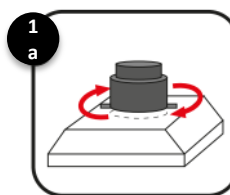


2 b  
Le filtre se positionne sur la sortie d'air sur une surhausse cylindrique. Le filtre doit être imbriqué sur la rehausse sans utiliser les patins.

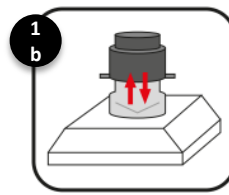


3  
Repositionner le conduit dans sa position initiale.

### Remplacement du filtre



1 a  
Tourner le filtre d'1/4 de tour, remplacer le filtre et retourner d'1/4 de tour dans l'autre sens.



1 b  
Retirer le filtre usagé de la rehausse et procéder à son remplacement



Recommandé par